



**000257550 -  
000257557**

#### ALLGEMEIN

Decke  
abgehängt  
schwarz  
IP 20  
direkt 50000 lm  
indirekt 8000 lm  
RAL 9005<sup>a</sup>

#### LED

4000 K  
CRI  $\geq$  80  
L80/50000 h  
initial  $\leq$  3 MacAdam

#### OPTIK

Ausstrahlwinkel 44° (direkt)  
klares Acrylglas (indirekt)

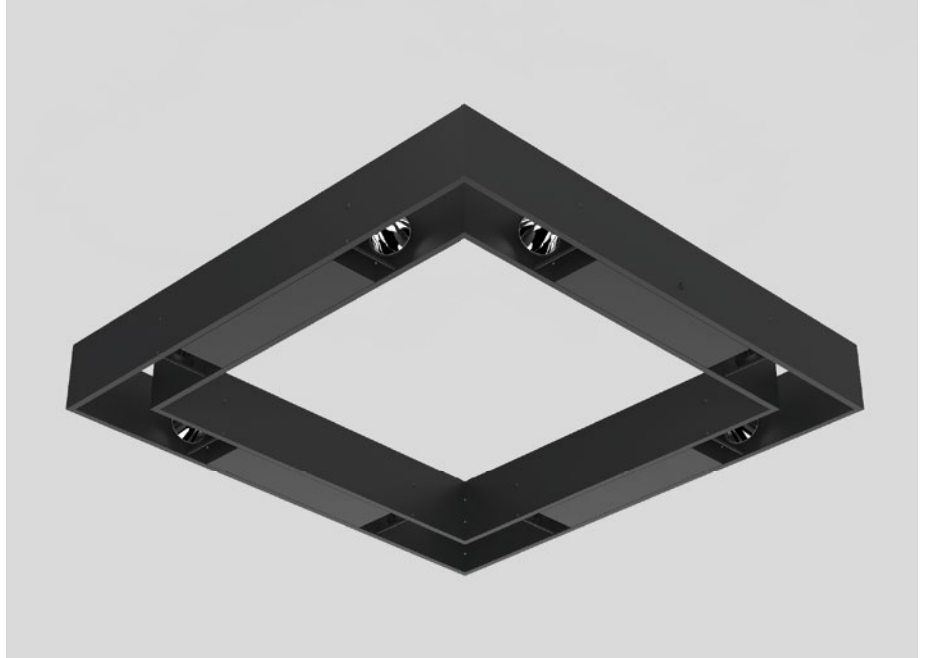
#### ABMESSUNGEN

Seil 5000 mm  
Länge 1500 mm  
Breite 1500 mm  
Höhe 200 mm  
schwenkbar (SASSO) max. 40°  
Gewicht 54 kg

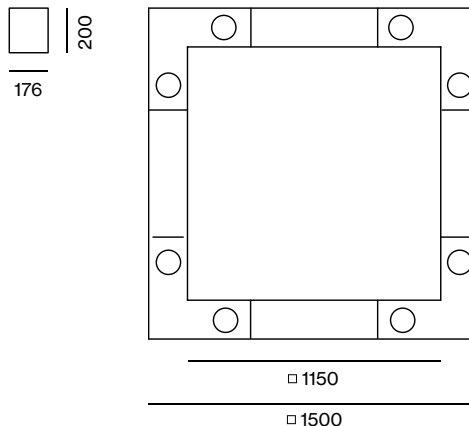
#### ELEKTRISCH

DIM DALI (HDTV-tauglich)  
600 W (480 W direkt/120 W indirekt)  
97 lm/W  
12 DALI Adressen  
SK1 220-240 V

<sup>a</sup>Auch bei genauer Farbangabe durch RAL-Nummern kann es aus produktions-technischen Gründen zu Farbabweichungen und Toleranzen kommen



Quadratischer Leuchtenkörper aus Aluminiumstrangpressprofil; nahtlos verschweißt; Oberfläche schwarz; Pendelleuchte mit 5000 mm Seilabhangung; werkzeuglose Hohenverstellung an der Leuchte; Leuchte laut DIN 57710 Teil 13/VDE 0710 Teil 13 ballwurfsicher ausgefuhrt; Strahler mit hochreflektierenden Aluminiumreflektoren fur verbessertes Thermomanagement; Technologie fur hochste Effizienz; keine Bildung von Mehrfachschatten; Lichtfarbe 4000 K; Binning initial  $\leq$  3 MacAdam; CRI  $\geq$  80; min. 80% des Lichtstromes nach 50000 h Lebensdauer; energieeffiziente LEDs mit hoher Farbwiedergabe; prazise Abstrahlcharakteristik mit 44° Ausstrahlwinkel (Direktlichtanteil); Indirektlichtanteil mit klarem Acrylglas abgedeckt; Schutzart IP20; SK1 220-240 V; DALI-dimmbar (HDTV-tauglich)



Bei den technischen Daten handelt es sich um Bemessungswerte fur eine Umgebungstemperatur von 25°C. Die Angaben zum Lichtstrom unterliegen initial einer Toleranz von +/- 10%, jene zur elektrischen Anschlussleistung initial einer Toleranz von +/- 10% und jene zur Farbtemperatur initial +/- 150 Kelvin. Es wird keine Haftung fur Druckfehler ubernommen. Es gelten die AGB der XAL GmbH.

© XAL GmbH · Auer-Welsbach-Gasse 36 · 8055 Graz · Austria · www.xal.com